
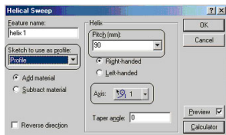


ขั้นตอนการสร้างชิ้นงาน

1. คลิกที่  เพื่อเปิดชิ้นงานใหม่ (New Design) 3. สร้างวงกลมตรงจุดเริ่มต้น โดยกดปุ่ม Shift (ได้วงกลมจริง ๆ) 4. สร้างเส้นตรงจากด้านกว้างของรูปสี่เหลี่ยมที่สร้างขึ้นจากด้านหนึ่งสู่ด้านหนึ่งโดยกดปุ่ม Shift ค้างไว้ เพื่อให้ได้เส้นตรงจริง ๆ 5. คลิกเมาส์ขวาตรงเส้นที่สร้างขึ้น เลือก Toggle Construction เส้นจะเป็นเส้นประ 6. จากเมนู Feature > Sweep Profile > Along Helix 7. ใส่ระยะห่างระหว่างเกลียวที่ต้องการในช่อง Pitch(mm) OK (ข้อสังเกต ระยะห่างระหว่างเกลียวที่สร้างจะต้องมีขนาดยาวพอที่จะหมุนวนแกนกลางจากด้าน หนึ่งสู่ด้านหนึ่ง หากมีระยะแคบเกินไป จะสร้างไม่ได้ เพราะเกลียวจะชนกัน ปรับให้ระยะห่างของเกลียวให้กว้างขึ้น)



8. เมื่อได้รูปเกลียวตามต้องการแล้ว สามารถปรับขนาด จำนวนรอบ โดยการเลื่อนปุ่มสี

